



Euroopa Liit
Euroopa struktuuri-
ja investeerimisfondid



Eesti
tuleviku heaks



Tegusama
elu kodud

Uued kodud erivajadusega inimestele: 6 müüti



Tegusama
elu kodud

Miks me teeme uusi kodusid?

Kõik inimesed on loomult sarnased:
me tahame elada kodus,
suhelda kogukonnaga ja panustada
– olla tegusad.

Müüdid



Tegusama
elu kodud

1. Kõik psüühilise erivajadusega inimesed on ohtlikud ja ettearvamatud ning ei sobi teiste inimestega koos elama
2. Psüühilise erivajadusega inimesed ei tohi elada kõrvuti lastega
3. Psüühilise erivajadusega inimesed viivad piirkonna kinnisvara hinnad alla
4. Psüühilise erivajadusega inimestel on parem elada vaikselt kõrvalises kohas, kus teised inimesed, linnamüra, ohtlikud olukorrad või negatiivselt meelestatud naabrid neid ei häiriks
5. Mõne aja möödudes tuuakse ehitatud hoonesse elanikke juurde
6. Psüühilise erivajadusega inimesed peletavad turistid eemale



Tegusama
elu kodud

Müüt 1

Tegelikkus – erivajadustega inimesed on kõikjal meie seas

Psüühilise erivajadusega inimesed on sama ohutud kui tavalised inimesed – vägivallategude statistikas ei ole erinevust.

Psüühilise erivajadusega inimesed on osa meie ühiskonnast. Eestis elab ca 55 000 inimest, kellel on diagnoositud psüühikahäire või vaimupuue (so 4% elanikkonnast).

Erihoolekandeteenustel on 11 000 inimest, oma kodudes elab 44 000 erivajadusega inimest.



Tegusama
elu kodud

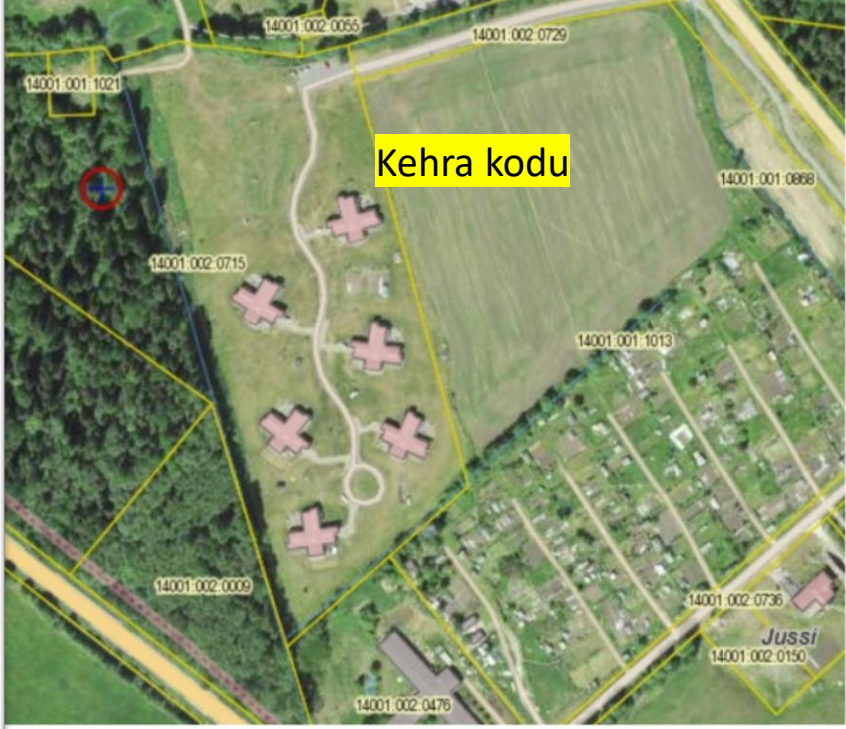
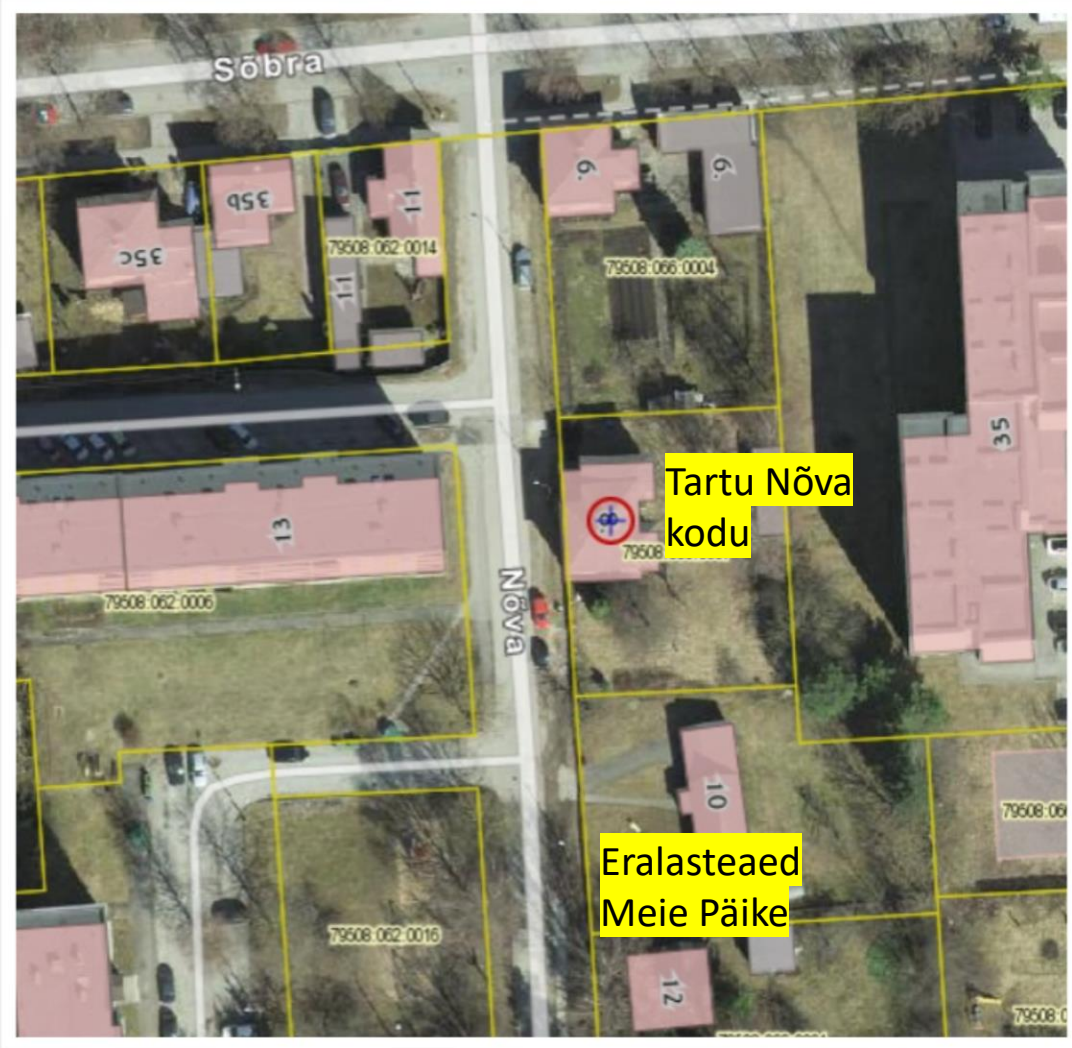
Müüt 2

Tegelikkus – lapsed saavad erivajadustega inimestega sageli paremini läbi kui täiskasvanud

Meil on mitmed kodud kogukondades lasteaedade läheduses ja ei ole teada ühtegi intsidenti, kus lapsed oleksid selle tõttu kannatanud.

Lapsed saavad psüühiliste erivajadustega inimestega sageli paremini läbi, sest neil ei ole välja kujunenud eelarvamusi.

Mitmetes kogukondades on tekkinud vastastikune läbikäimine, näiteks tutvustasid Vääna-Viti lapsed meie elanikele robotmumme, sellest õppisid kõik.



Eralasteaed
Meie Päike



Tegusama
elu kodud

Müüt 3

Tegelikkus – kinnisvarahinnad jäävad samaks või tõusevad

Aastatel 2011-2013 ehitasime 55 peremaja 11 asukohas üle Eesti. Selle tulemusena kolisime kogukonda 550 erivajadusega inimest.

Statistika näitab, et meie kodude läheduses on kinnisvarahinnad jäänud samaks või isegi kasvanud.





Tegusama
elu kodud

Müüt 4

Tegelikkus - enamus elanikke eelistab linna ja soovib elada tegusat elu

Küsisime 2018. aastal elanike käest, kes kolisid uutesse kodudesse:

- ✓ Oma uue kodu ja eluga on rahul 98% vastanutest
- ✓ Uues asukohas tunneb end turvaliselt 90%
- ✓ Huviringides ja üritustel käib koos teiste kogukonna inimestega 86%
- ✓ Linnas liikudes tunneb ennast sõbralikult kohelduna 96% elanikest
- ✓ Uusi sõpru-tuttavaid on väljaspool kodu leidnud 79% uute üksuste elanikest



Tegusama
elu kodud

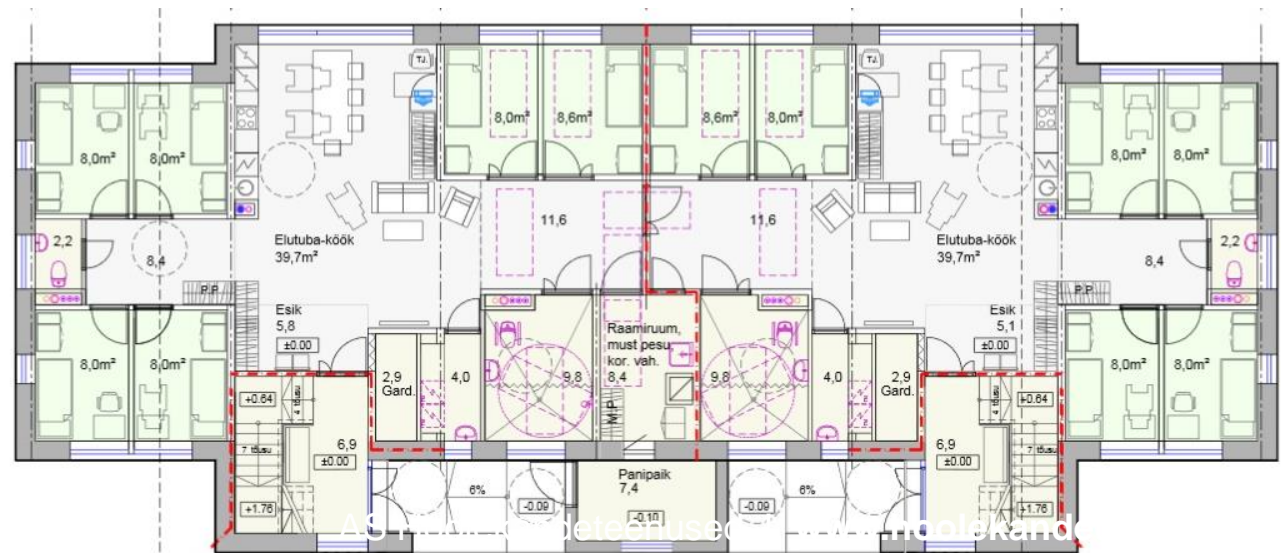
Müüt 5

Tegelikkus – väikestesse majadesse ei tule rohkem elanikke

Põhjused:

Hoone suurus seab piirid – majas on 4 korterit, igas korteris 6 magamistuba.

Rahastustingimused - abikõlblik on kuni 30-kohaliste üksuste loomine





Tegusama
elu kodud

Müüt 6

Tegelikus - psüühilise erivajadusega inimestel ei ole mõju turismile

Arenenud riikides on erivajadustega inimesed osa kogukonnast. Pigem näitab erivajadustega inimeste kogukonda kuulumine turistile, et oleme osa lääne ühiskonnast, kus iga inimene on väärtuslik.

Meie kodudes elab:

Pärnus 48, Tallinnas 96, Haapsalus 20 (koos Uuemõisaga 90) ja Kuressaares 10 inimest.



Tegusama
elu kodud

Lisainfo

Kinnisvaradirektor Karl Mänd

projekteerimise ja ehitamisega seotud küsimused

Karl.Mand@hoolekandeteenused.ee

Avalike suhete juht Katrin Pärnmäe

teadlikkuse tõstmine, elanike küsimused, meedia

Katrin.Pargmae@hoolekandeteenused.ee

56 623 823