

Ettevõtte kirjeldus

AS Hoolekandeteenused (HKT) on Sotsiaalministeeriumi valitsemisalas tegutsev 100% riigile kuuluv äriühing. Meie põhitegevus on psüühiliste erivajadustega täiskasvanud inimestele hoolekandeteenuste pakkumine.

Missioon

Meie missioon on tagada erivajadustega inimestele tegusam elu kogukonnas. See tähendab, et erivajadusega inimesed on ühiskonna täisväärtuslikud liikmed, kellel on teistega võrdsed võimalused aktiivseks ja mitmekülgseks eluks.

Meie kliendid

Meie kliendid on peamiselt ööpäevaringset tuge vajavaid psüühilise erivajadusega tööealised täiskasvanud. Erivajadusega lastele osutame asenduskoduteenust ja kinnise lasteasutuse teenust. Lisaks pakume majutusteenust varjupaigataotlejatele. Ettevõttes pakutavad teenuskohad on toodud tabelis.

TEENUS	Teenuse tähis	Seisuga 31.12. 2022	Seisuga 31.03. 2023	muutus 2023 I kv - 2022 IV kv
Ööpäevaringne erihooldusteenus	ÖH	1074	1053	-21
Ööpäevaringne erihooldusteenus liitpuudega inimestele	ÖT	214	214	
Ööpäevaringne erihooldus kohtumääruse alusel	ÖK	64	64	
Kogukonnas elamine	KE	380	380	
Igapäevaeltu toetamine päeva- ja nädalahoiuuna	IET	10	16	6
Igapäevaeltu toetamine	IT	12	6	-6
Asenduskodu teenus	AK	6	6	
Kinnise lasteasutuse teenus	KLAT	8		-8
Pagulaste majutusteenus	PAG	100	100	
Kokku		1868	1839	-29

Visioon

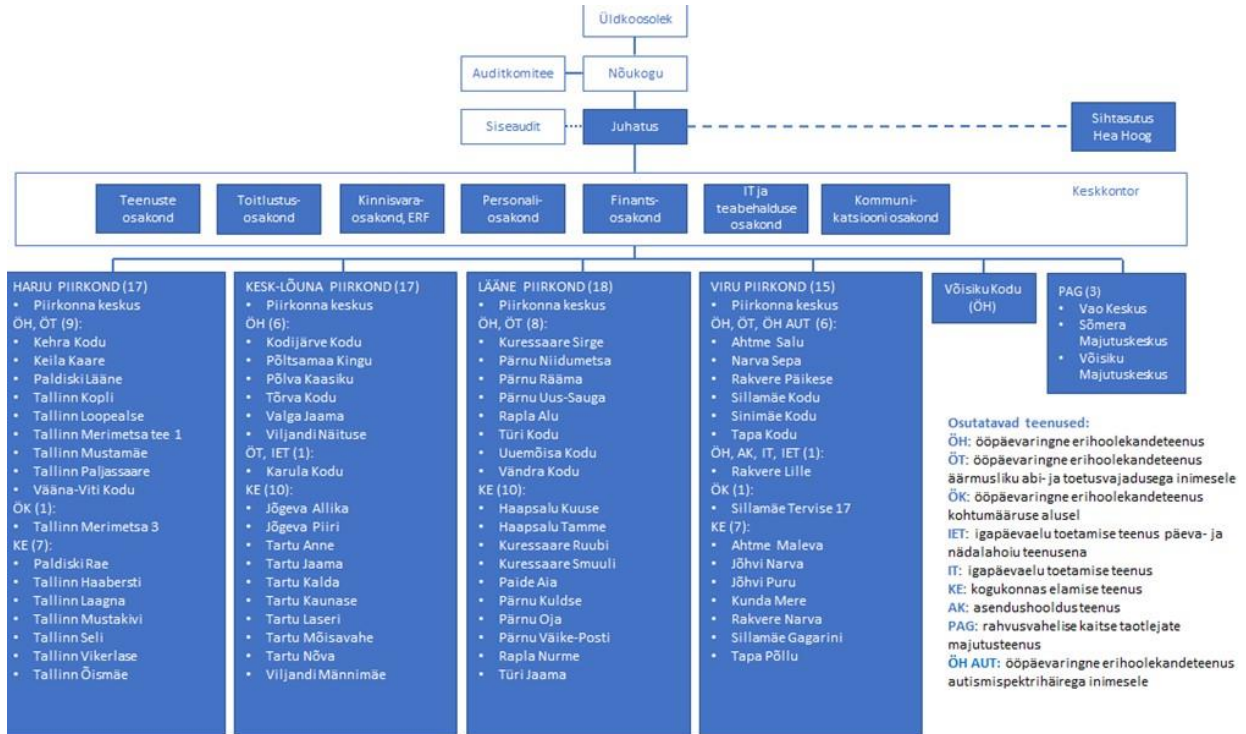
Meie visioon aastaks 2028 on olla üle-eestilise haardega erihoolekandeteenuse osutaja, kes aitab psüühilise erivajadusega inimesel saada kliendist kodanikuks. Selleks pakume kliendile teenust, mis lähtub taastumispõhimõttest, on kogukonda lõimitud, koosneb paindlikult kasutatavatest komponentidest ja millesse on integreeritud teabetehnoloogia.

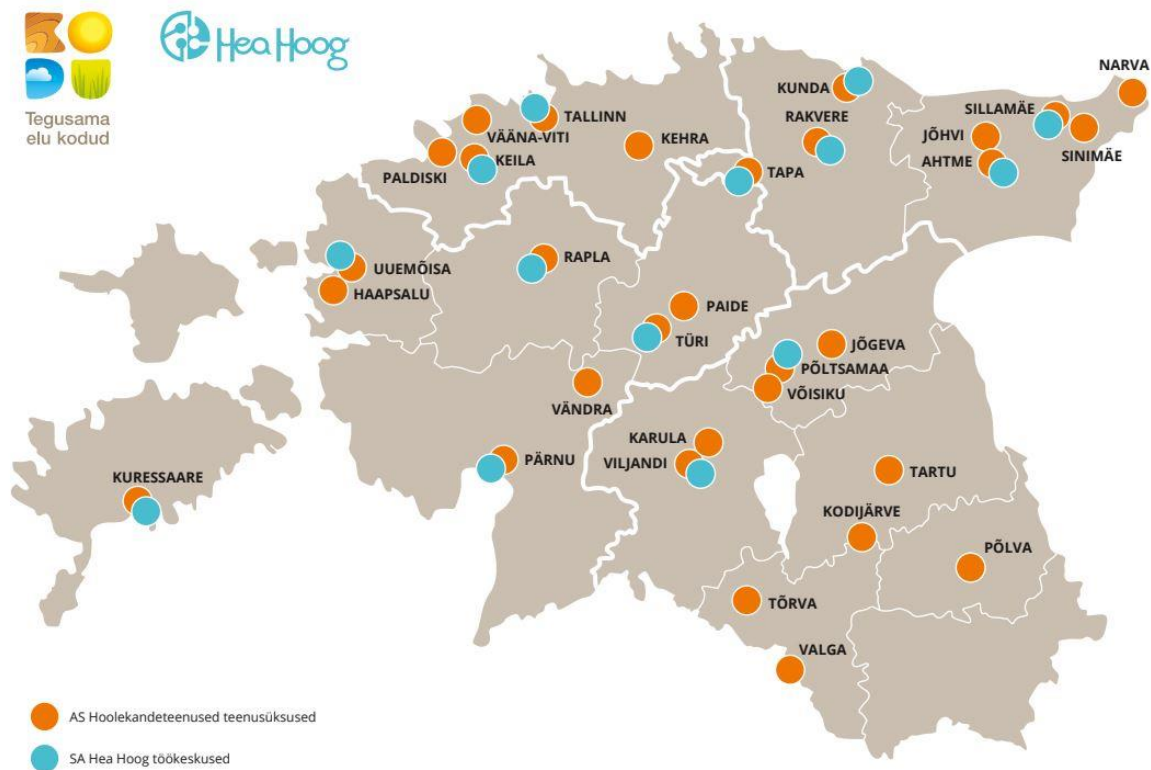
Eesmärk

Visiooni elluviimise eeldus on suurte ühiselamu tüüpi kodude reorganiseerimine kaasaegseks kogukondadesse hajutatud privaatsete teenuseüksuste võrgustikuks. 2010. aastal alustatud ja ERF-ist ning riigieelarvest rahastatud protsessi abikõlblikkuse perioodi lõpptähtaeg on 2023. aasta. See tähendab, et 2023. aastani on meie peamine eesmärk reorganiseerimise edukas lõpetamine ja rajatud majutusüksustes taastumispõhimõtetele teenuse osutamise juurutamine.

Struktuur

Meie ettevõtte on üles ehitatud piirkondlikkuse põhimõttel. Klientidele teenuseid pakuvad üksused on koondatud nelja piirkonda – Harju, Kesk-Lõuna, Lääne ja Viru. Piirkondadest eraldi paiknevad reorganiseeritav Võisiku Kodu ning pagulastega tegelev Vao Keskus (joonised). Ettevõtet juhivad keskkontor, mis korraldab tugiteenuseid. Ettevõtte kontserni kuulub sihtasutus Hea Hoog (SAHH), mille eesmärk on psüühilise erivajadusega inimestele töövõimaluste otsimine ja kaitstud töö korraldamine.





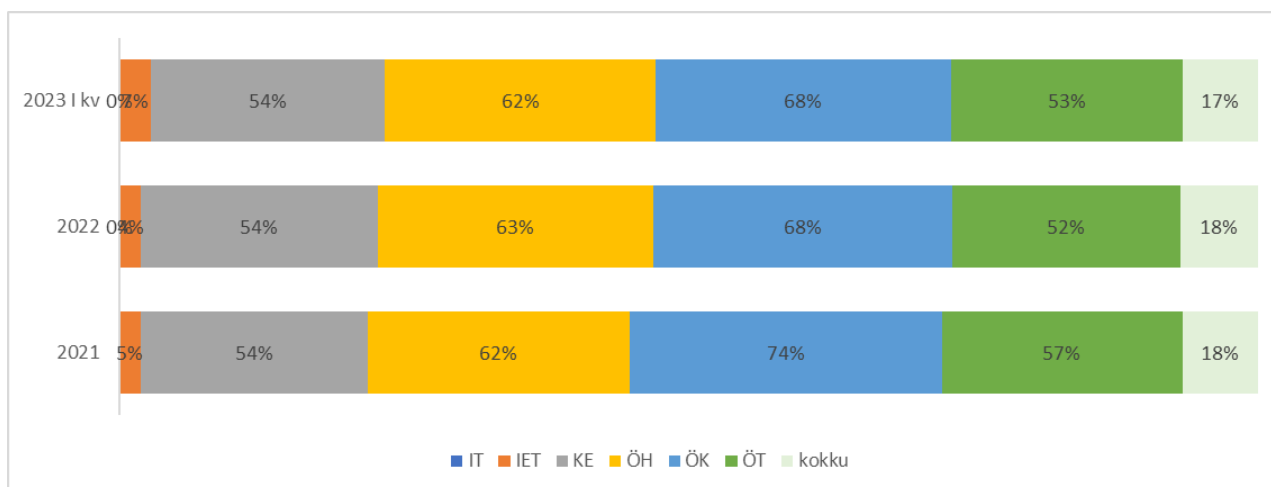
Sihtasutus Hea Hoog

Hea Hoog SA on AS Hoolekandeteenused poolt 9. aprillil 2010 loodud sihtasutus, mis tegutseb üle Eesti. 2023 I kvartali lõpus osutasime oma 14 töökeskuses töötamise toetamise, pikaajalise kaitstud töö ja lühiajalise kaitstud töö teenust nii AS Hoolekandeteenused kui teiste erihoolekande teenuseosutajate klientidele kui ka kodustele inimestele. Lisaks töökeskustele on töö tegemise võimalused töötubade näol loodud AS Hoolekandeteenused Sillamäe Tervise 17, Tallinn Merimetsa tee 3, Kehra, Tõrva, Kodijärve, Vändra, Pärnu ja Rapla kodude juurde. Käsunduslepinguga on meil tööil üle 500 kliendi, kelle valmistatud tooteid ja teenuseid müüme erinevatele ettevõtetele, korteriühistutele, eraisikutele.

Paiknemine turul

Seisuga 31.03.2023 tegutses erihoolekandeteenuste turul kokku 143 teenuseosutajat. Tegevusloa kohti oli kokku 9941, millest olid:

- 70% ehk 6938 igapäevaelu ja töötamist toetavat teenusekohta;
- 23% ehk 2299 ööpäevaringse toega teenusekohta;
- 7% ehk 704 kogukonnas elamise teenusekohta.



Keskendume suurema toetus- ja juhendamisevajadusega psüühikahäiretega inimestele ja pakume eelkõige ööpäevaringse toega teenuseid (ÖH, ÖT, ÖK) ja kogukonnas elamise teenuseid (KE). 2023. aasta I kvartalil oli meie turuosakaal 17% kõigist erihoolekandeteenustest.

Klientide arv

I kvartali jooksul sai meie teenusekohtadel erihoolekandeteenust kokku keskmiselt 1710 klienti kuus.

	I kv 2023
Ööpäevaringne erihooldusteenus	1040
Ööpäevaringne erihooldusteenus liitpuudega inimestele	213
Ööpäevaringne erihooldus kohtumääruse alusel	61
Kogukonnas elamine	367
Igapäeaelu toetamine päeva- ja nädalahoiuuna	10
Igapäeaelu toetamine	12
Asenduskodu teenus	5
Kinnise lasteasutuse teenus	2
Kokku	1710

Varjupaigataotlejad

Vao Varjupaigataotlejate Majutuskeskuse (Vao Keskus ja Vägeva Keskus) ülesandeks on rahvusvahelise kaitse taotlejate majutuskeskuse teenuse ja rahvusvahelise kaitse saajate kohalikesse omavalitsustesse elama asumise korraldamine.

	31.12.2022	31.03.2023		
		Saabunud	Lahkunud	Keskuses
Vao	45	17	20	42
Vägeva	32	11	19	24
	77	28	39	66

I kvartali lõpus pakkus Võisiku majutuskeskus majutust 44 Ukraina sõjapõgenikule. Sõmera majutuskeskuses elas 31.03.23 seisuga lühiajalisel majutusel 19 Ukraina sõjapõgenikku. Pikaajalisel majutusel elab vastremonditud majades I kvartali lõpuks 91 inimest.

Hinnad

Alates 1. jaanuarist 2023 muutus AS Hoolekandeteenused hinnakiri erihoolekande ja asenduskodu teenuste osas. Riik tõstis erihoolekandeteenuste hinda keskmiselt 9 %.

EHK	31.12.2022	31.03.2023	muutus
Ööpäevaringne erihooldusteenus hooldekodus	657 €	722 €	65 €
Ööpäevaringne erihooldusteenus peremajas	735 €	812 €	77 €
Ööpäevaringne erihooldusteenus kortermajas	772 €	862 €	90 €
Ööpäevaringne erihooldusteenus autismispektriga isikutele	4 635 €	5 258 €	623 €
Ööpäevaringne erihooldusteenus liitpuudega inimestele peremajas	1 212 €	1 354 €	142 €
Ööpäevaringne erihooldusteenus liitpuudega inimestele kortermajas	1 330 €	1 498 €	168 €
Ööpäevaringne erihooldus kohtumääruse alusel	2 208 €	2 431 €	223 €
Kinnise lasteasutuse teenus	150 €	150 €	0 €
Kogukonnas elamine	507 €	556 €	49 €
Igapäevaeltu toetamine	169 €	187 €	18 €
Asenduskoduteenus	2 640 €	2 704 €	64 €

Alates 1. jaanuarist 2023 muutus ka AS Hoolekandeteenused hinnakiri omaosaluse osas. Klientide omaosalus katab toitlustuse ja majutusega seotud kulud.

OMAOSALUS	31.12.2022	31.03.2023	muutus
Ööpäevaringne erihooldusteenus hooldekodus	295 €	320 €	25 €
Ööpäevaringne erihooldusteenus peremajas ja kortermajas	365 €	376 €	11 €
Ööpäevaringne erihooldusteenus autismispektriga isikutele	365 €	376 €	11 €
Ööpäevaringne erihooldusteenus liitpuudega inimestele peremajas ja kortermajas	400 €	411 €	11 €
Ööpäevaringne erihooldus kohtumääruse alusel	365 €	376 €	11 €
Kogukonnas elamine	295 €	320 €	25 €

Ettevõtte finants-ja efektiivsusnäitajad

Kasumiaruanne	I kv 2023	2022	I kv 2022
<i>EUR miljonites</i>			
Müügitulu	9,04	32,31	6,16
sh.tulu põhivara sihtfinantseerimisest	1,35	5,62	0,45
Ärikasum	1,2	1,5	-0,37
Puhaskasum	1,2	1,5	-0,37

Bilanss	I kv 2023	2022	I kv 2022
<i>EUR miljonites</i>			
Käibevarad	5,42	5,41	6,27
Põhivara	47,67	46,91	42,71
Lühiajalised kohustused	3,51	4,26	3,32
Omakapital	49,58	48,06	45,66
Keskmine töötajate arv	790	817	799

Suhtarvud	I kv 2023	2022	I kv 2022
ROE	2,46%	3,10%	-0,80%
ROA	2,32%	2,90%	-0,70%
Ärikasumi marginaal	17,37%	5,70%	-6,46%
Puhaskasumi marginaal	17,37%	5,70%	-6,46%
Puhaskasum töötaja kohta (eur)	7 908	26 582	5215
Lühiajalise võlgnevuse kattekordaja	1,27	1,27	1,89
Maksevalmiduse tase	0,38	0,35	1,26
Omakapitali määr	93,40%	91,80%	93,20%

Sihtfinantseerimine ERF vahenditest

Sihtfinantseerimise toel on ettevõtte aastatel 2012-2021 investeeritud 62,9 miljonit eurot ja 2022. aasta lõpuks on kaasaegsetesse elamistingimustesse kolinud 1554 psüühilise erivajadusega inimest. Kinnisvara soetamisel kajastub sihtfinantseering muudes ärituludes, amortisatsiooni perioodil (40 aasta jooksul) kantakse sihtfinantseeringu summa põhivara kulumi kaudu kuludesse.

Viimaste uute üksuste rajamine on lõpusirgel Tartus ja Pärnus, I kvartali lõpus avati teenuseüksus Tallinnas.

Seoses ehitushindade hüppelise kallinemisega lükkasime kuni ERF-i projektide lõpuni edasi kõik omavahenditest kavandatud suuremahulised kinnisvarainvesteeringud ja rekonstrueerimised.

Sihtfinantseerimine ERF 2023

Projekt	Maksumus	Tehtud kuni 31.12.2022	I kv 2023
Võisiku reorganiseerimine	7 500 000	5 022 486	1 359 087
Sõmera reorganiseerimine	12 103 850	12 103 850	0
Omafinantseering		4 404 918	9 105

AS Hoolekandeteenused

BILANSS				
VARAD		31.03.2023	31.12.2022	31.03.2022
Käibevara				
Raha ja pangakontod		1 328 722	1 511 669	4 188 566
Nõuded ja ettemaksed		2 615 928	2 411 446	1 958 833
Saamata põhivara sihtfinantseerimine		1 465 646	1 480 931	102 743
Varud		11 395	12 725	13 228
Käibevara kokku		5 421 691	5 416 771	6 263 370
Põhivara				
Kinnisvarainvesteeringud		95 832	101 068	114 971
Materiaalne põhivara		44 202 947	44 801 036	41 032 263
Lõpetamata ehitused		3 345 431	1 970 796	1 509 197
Immateriaalne põhivara		27 620	34 525	55 241
Põhivara kokku		47 671 830	46 907 425	42 711 672
VARAD KOKKU		53 093 521	52 324 196	48 975 042
KOHUSTUSED JA OMAKAPITAL				
Lühiajalised kohustused				
Võlad ja ettemaksed		3 422 310	4 174 852	3 225 268
Sihtfinantseerimiseks saadud ettemaksed		60 146	60 146	66 073
Eraldised		30 856	30 856	30 856
Lühiajalised kohustused kokku		3 513 312	4 265 854	3 322 197
Kohustused kokku		3 513 312	4 265 854	3 322 197
Omakapital				
Aktsia- või osakapital		8 650 980	8 351 005	7 817 030
Ülekurss		3 498 199	3 498 174	3 498 149
Kohustulik reservkapital		781 703	781 703	767 007
Jaotamata kasum		35 427 460	33 926 755	33 941 451
Aruandeaasta kasum (kahjum)		1 221 867	1 500 705	-370 792
Omakapital kokku		49 580 209	48 058 342	45 652 845
KOHUSTUSED JA OMAKAPITAL KOKKU		53 093 521	52 324 196	48 975 042

KASUMIARUANNE	I kv 2023	2022	I kv 2022
Müügitulu	7 036 330	26 346 758	5 678 645
Muud äritulud	2 006 642	5 968 280	487 396
sh.tulu põhivara sihtfinantseerimisest	1 359 087	5 619 412	450 860
Valmis-ja lõpetamat toodangu varude jääkide muutus	0	0	0
Kaubad, toore, materjal ja teenused	-2 078 804	-7 578 363	-1 460 756
Mitmesugused tegevuskulud	-328 041	-1 388 983	-311 016
Tööjõukulud			
Palgakulu	-3 116 201	-12 629 105	-2 795 558
Sotsiaalmaks	-971 765	-3 975 426	-866 396
Muud personalikulud	-14 518	-254 020	-7 122
Tööjõukulud kokku	-4 102 484	-16 858 551	-3 669 076
Põhivara kulum	-923 593	-3 359 825	-865 210
Muud ärikulud	-388 801	-1 629 943	-230 865
Ärikasum	1 221 249	1 499 373	-370 882
Muud finantstulud ja -kulud	618	1 332	90
Kasum enne tulumaksustamist	1 221 867	1 500 705	-370 792
Aruandeaasta puhaskasum	1 221 867	1 500 705	-370 792
sh. tulu varade sihtfinantseerimisest		5 619 412	
sihtfinantseerimisega kaetud varade kulum ja väärtuse langus		2 845 965	
aruandeaasta kasum (kahjum) sihtfinantseerimise netomeetodi korral		-1 272 742	

RAHAVOOD	I kv 2023	2022	I kv 2022
Ärikasum	1 221 249	1 499 373	-370 882
Korrigeerimised:			
Põhivara ja kinnisvarainvesteeringute kulum	923 593	3 359 825	865 210
Muud korrigeerimised	-1 359 087	-5 715 898	-450 860
Äritegevusega seotud nõuete ja ettem.muutus	-204 482	-716 831	-372 430
Varude muutus	1 330	-840	-1 343
Äritegevusega seotud kohustuste ja ettem. muutus	-752 542	1 116 128	184 045
Kokku rahavood äritegevusest	-169 939	-458 243	-146 260
Põhivara ja kinnisvarainvesteeringute soetus	-1 387 998	-7 240 327	-1 083 960
Saadud intressid	618	1 179	90
Kokku rahavood investeerimistegevusest	-1 387 380	-7 239 148	-1 083 870
Saadud põhivara sihtfinantseerimine	1 374 372	4 241 224	450 860
Kokku rahavood finantseerimistegevusest	1 374 372	4 241 224	450 860
Rahavood kokku	-182 947	-3 456 167	-779 270
Raha ja raha ekvivalendid perioodi alguses	1 511 669	4 967 836	4 967 836
Raha ja raha ekvivalentide muutus	-182 947	-3 456 167	-779 270
Raha ja rahaekvivalendid perioodi lõpus	1 328 722	1 511 669	4 188 566

AS Hoolekandeteenused	I kv 2023	2022	I kv 2022
Finantssuhtarvud			
Maksevõime näitaja (likviidsus)	1,54	1,27	1,89
Likviidsussuhe	1,54	1,27	1,88
Võlakordaja	8%	8%	6%
Käibekapital (tuh. €)	1 908	1 151	2 941
Rahaliste vahendite tase	37,82%	35,44%	126,08%
Omakapitali rentaablus (ROE)	2,46%	3,12%	-0,81%
Omakapitali määr	93,38%	91,85%	93,22%
Varade rentaablus (ROA)	2,32%	2,89%	-0,76%
Lisandväärtus töötaja kohta	7 908	26 582	5 211
Töötajate arv	790	817	799
Keskmine palk	1 315	1 288	1 166